

Innovationscenter
for Økologisk Landbrug

Nyt fra ICOEL

Heidi Mai-Lis Andersen, Temadagen for udendørs griseproducenter 2024



Fodring af økologiske søer i praksis

Interview undersøgelse i 2022/2023

- 25 Sobesætninger

Data indsamlet i WI-FI projektet

I samarbejde med:



Data opgjort i projektet "Lokalfodring af økologiske grise"



Foto Heidi Mai-Lis Andersen

Generelt om de 25 besætninger

Antal årssøer: median 250 (46-1100)



Søerne:

- 75% TopicNorsvin
- 13% Egen avl
- 4% Danbred
- 4% DanBred og TopicNorsvin
- 4% TopicNorsvin x Danbred L

Orne / sæd

- 72 % Duroc
- 28% ikke oplyst

Generelt om de 25 besætninger

Produceret smågrise per år: median: 7076 (1200-25850)

Fravænningsalder, uger	7	8	9	10
Besætninger, antal	9	9	3	4
	(36%)	(36%)	(12%)	(16%)

Antal fravænnet per kuld	11-12	12-13	13-14	14-15
Besætninger, antal	5	6	13	1
	(20%)	(24%)	(52%)	(4%)



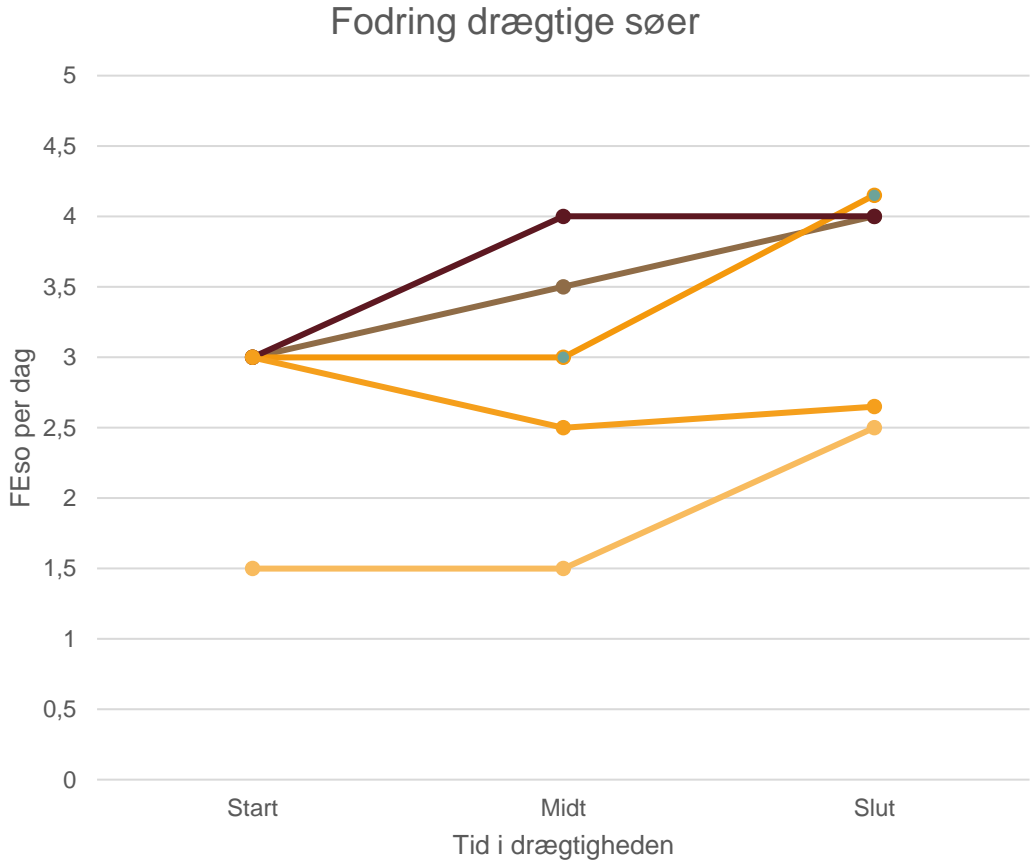
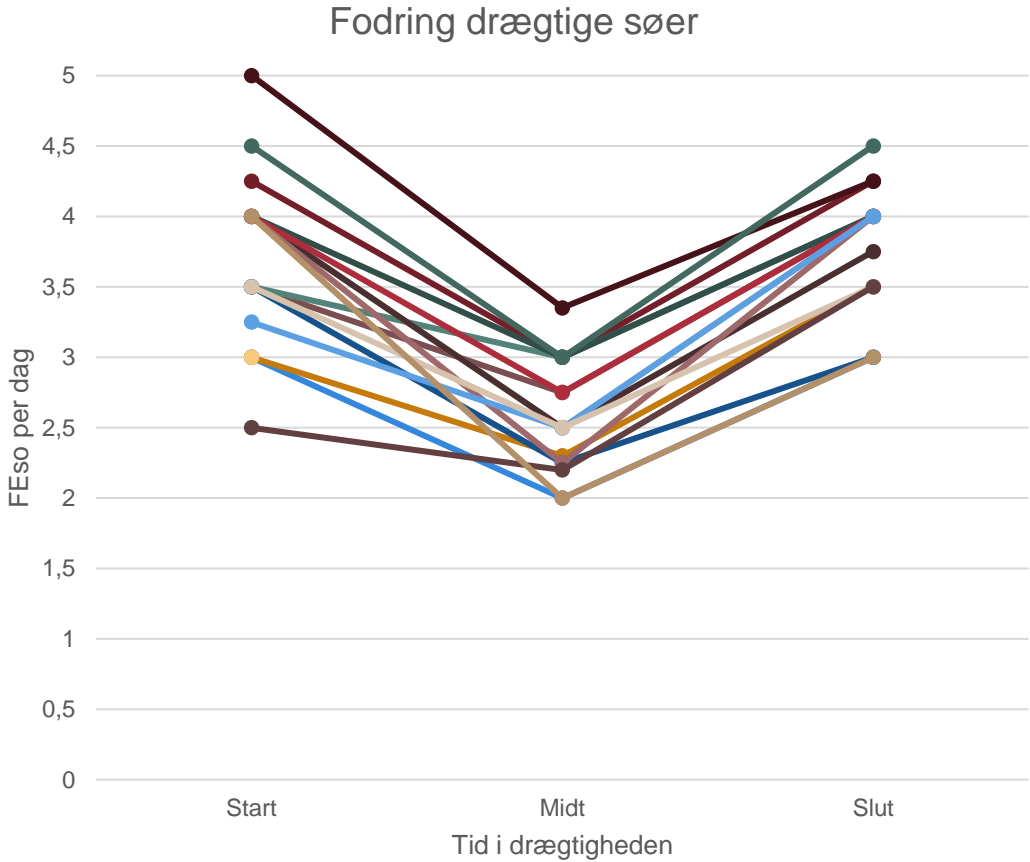
Foder

	Antal besætninger
Færdigfoder	16*
Hjemmeblandet	11
+ Tilskudsfoder	4
+ Præmix	7
Fuldfoder (miks af kraftfoder og grovfoder)	4

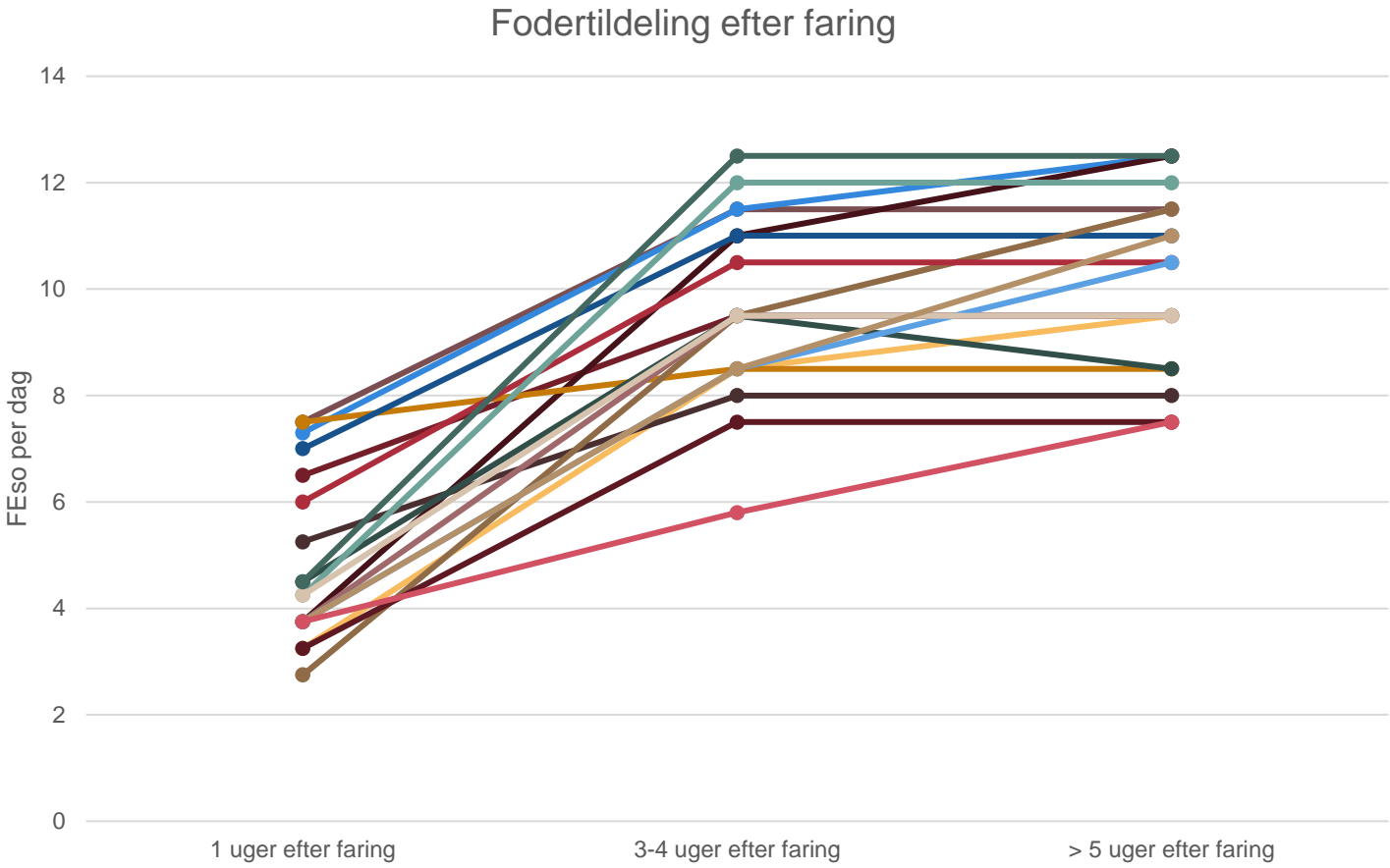
* To besætninger både færdigfoder og hjemmeblander



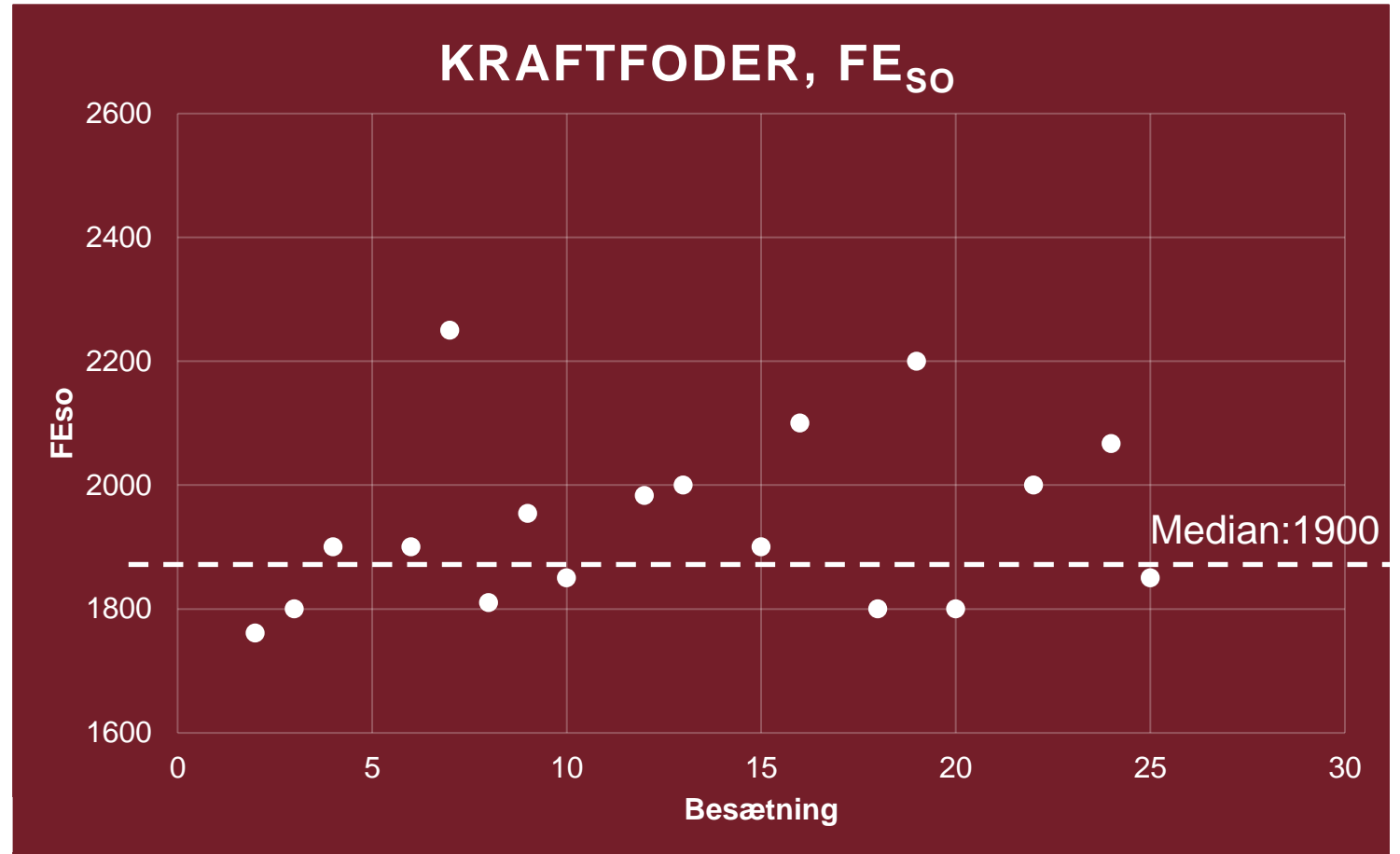
Fodertildeling (Drægtige søer)



Fodertildeling (Diegivende søer)

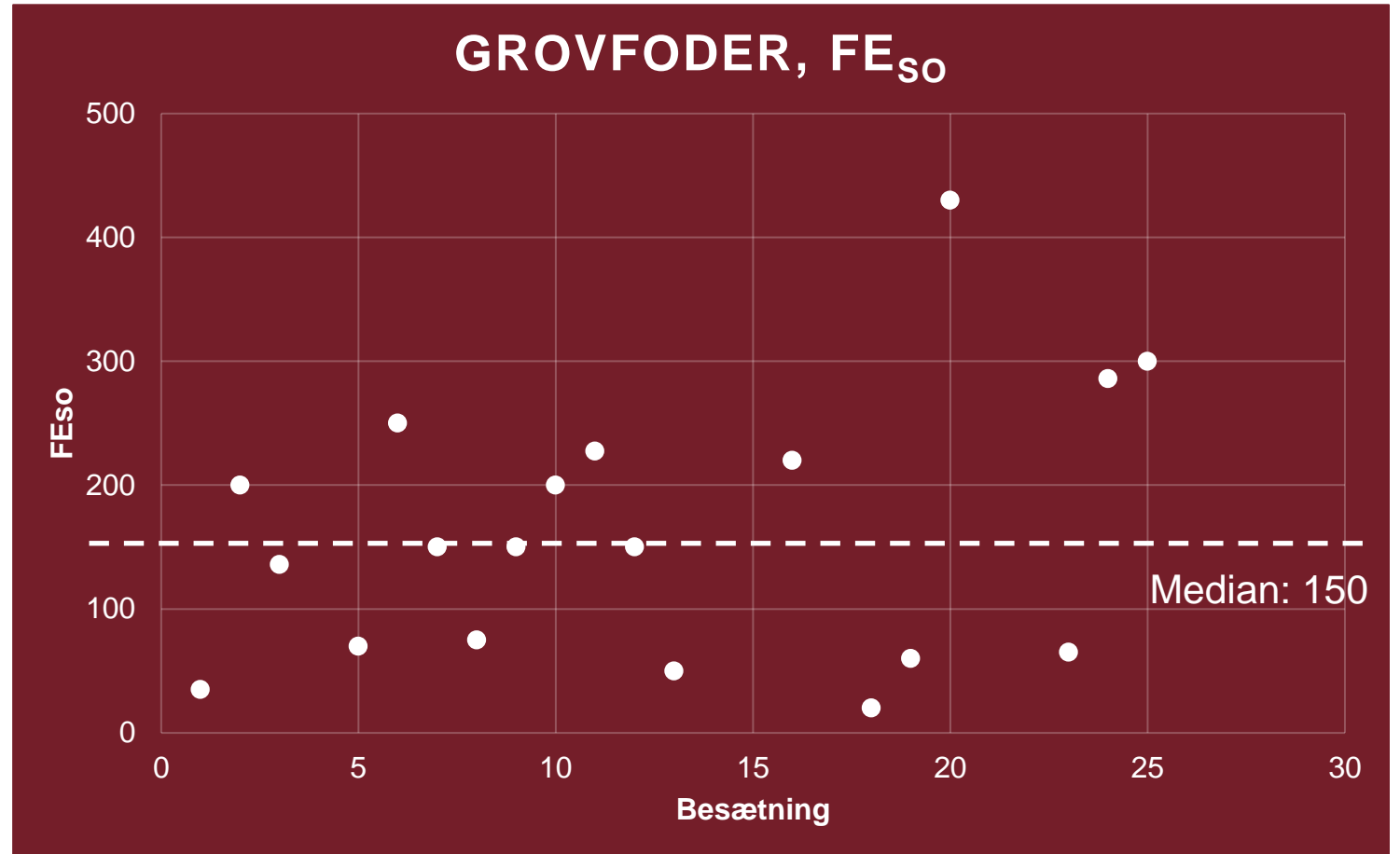


Kraftfoder per årsso incl. polte



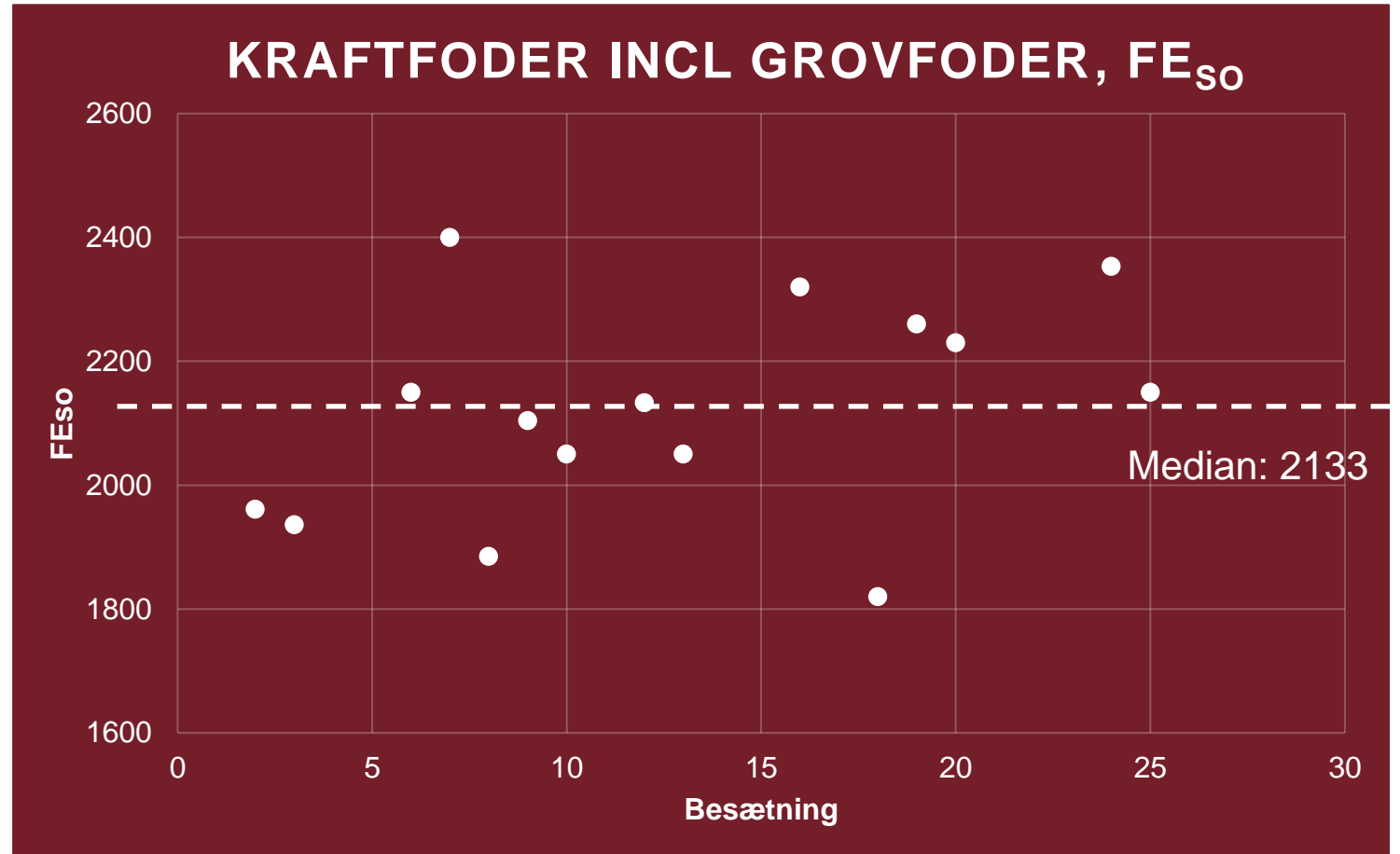
18 besætninger, 20% "svare ved ikke"

Grovfoder per årsso incl. polte



19 besætninger, 24% "svare ved ikke"

Samlet foderforbrug per årssø incl. polte



Protein indhold (Diegivende søer)

Indholdet af ford. Råprotein	Median	Min	Maks
Sommer, g/FEso	113	103	136
Vinter, g/FEso	113	103	136
Indholdet af ford. Lysin			
Sommer, g/FEso	6,00	5,20	7,40
Vinter, g/FEso	6,00	5,40	7,40



Protein indhold (Drægtige søer)

Indholdet af ford. Råprotein	Median	Min	Maks
Sommer, g/FEso	70,9	61,0	114,0
Vinter, g/FEso	73,0	61,0	114,0
Indholdet af ford. Lysin		WI-FI: 58-63 g/FEso	
Sommer, g/FEso	2,95	2,20	6,20
Vinter, g/FEso	2,95	2,20	6,20

WI-FI: 2,2-2,6 g/FEso



Grovfoder – Typer og kvalitet

Korrigerer for kvalitet

- Sommer 83%
- Vinter 60%

Analysere grovfoderet 32%

- Bruger analysen 12%

Grønkorn & Efterslæt



Kløvergræs ensilage



Helsæd ensilage



Rodfrugter



4 %

4 %



Vinterfodring af
økologiske søer
- WI-FI

2023

NOTAT: Reduceret proteinniveau i kraftfoder til
drægtige søer



Udarbejdet af:
Lene Thomsen,
Center for Frilandsdyr
Heidi Mai-Lis Andersen,
Innovationscenter for Økologisk
Landbrug



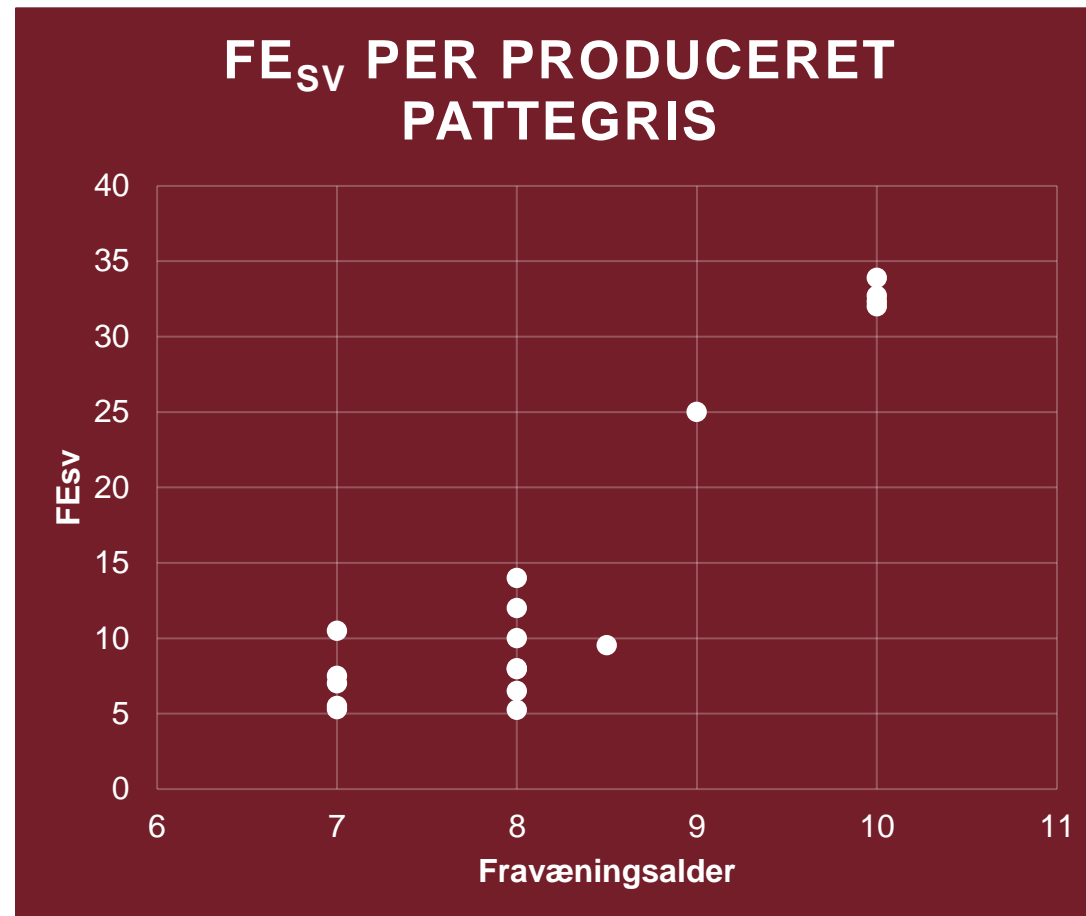
Tabel 2| Sammensætning og økonomi i daglig foderration

DRÆGTIGHEDSFODER	Pris/dag	FEso/dag/so	Råprotein, g/ so/dag	Lysin, g/ so/dag	St. F. Råprotein, g/so/dag	St. F. lysin, g/so/dag
Besætning 1						
Kraftfoder	5,32	2,00	152,08	-	116,34	4,33
Kløvergræs ensilage	2,74	0,86	252,94	7,14	134,06*	-
Total pr. so/dag	8,06	2,86	405,02	↑7,14	250,40	↑4,33
Besætning 2						
Kraftfoder	10,86	3,79	322,94	18,84	255,52	9,77
Lucernepulp	0,87	0,29	97,22	0,11	Fordøjelighed ukendt	Fordøjelighed ukendt
Gulerødder	0,17	0,17**	22,81	-	Fordøjelighed ukendt	Fordøjelighed ukendt
Total pr. so/dag	11,90	4,24	441,05	↑18,95	↑255,52	↑9,77

*g St. F. råprotein /FEso jf. fodermiddeltabellen (53 %).

** Beregnet ud fra S. Edwards 2002. Feeding organic pigs. A handbook of raw materials and recommendations for feeding practice. (0,8 FE/kg TS).

Pattegrise frem til fravænning



28% kender ikke foderforbruget i faremarken

Foder og vand til pattegrise



Foto Sarah-Lina Aagaard Schild



Innovationscenter
for Økologisk Landbrug

NOTAT

November 2023

Nem adgang for pattegrise til vand og foder i faremarken

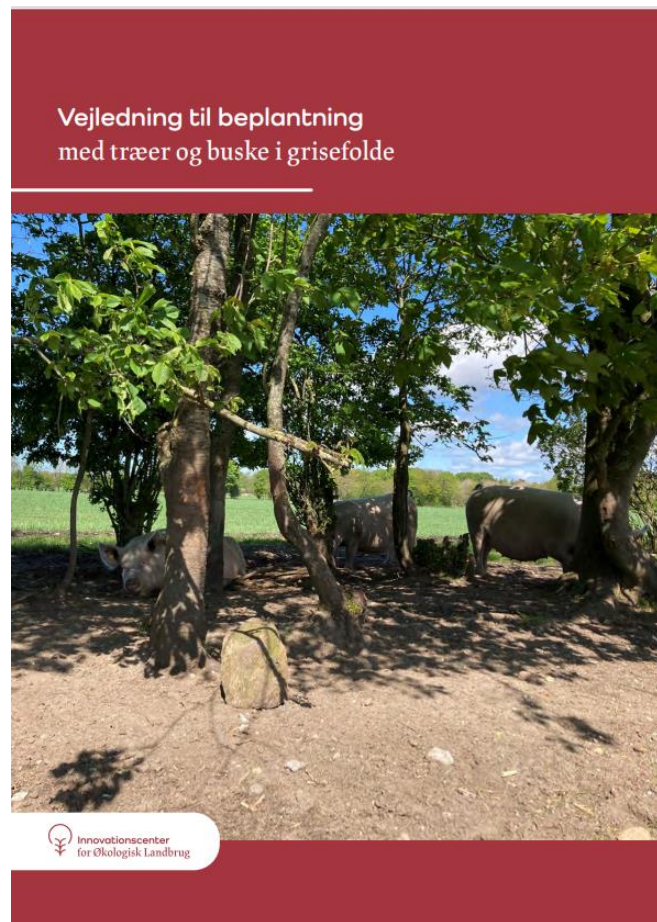
Med simple midler kan pattegrises optag af fast foder i diegivningsperioden øges, viser registreringer i en økologisk grisebedrift i efteråret 2023.



Innovationscenter
for Økologisk Landbrug

STØTTET AF
Promilleafgiftsfonden for landbrug

Andre afsluttet projekter



Faremarksmanualen

0% COMPLETE

- Daglige rutiner før faring
- Forberedelse til faring - 2 dage før
- Faring
- Kuldudjævning
- Ammesøer
- Daglige rutiner fra faring til fravænnning
- Foderstrategi for søerne i diegivningsperioden
- Pattegrisene - foder, vand og forgård**
- Kastration, bedøvelse og smertelindring
- Fravænnning
- FAREMARKSMANUALEN - ALLE DETALJER
- PDF-FIL - 54 sider

Pattegrisene - foder, vand og forgård

Flytning af forgård og trinbræt

Fjern forgård eller trinbræt 7- 14 dage efter faring, før de største pattegrise begynder at kravle ud. Hvis ikke trinbrættet fjernes, risikerer du, at soen dier de store grise ude i folden og at de mindste og svageste pattegrise ikke kan følge soen og dermed misser diegivninger uden for hytten.

Fjern forgården, inden de største pattegrise begynder at kravle over.

Fotograf: Linda Rosager Duve

Se mere her:

WWW.ICOEL.DK

- Vælg Husdyr
- Vælg Grise

Vi tilbyder Om os Temaer Arrangementer View In English

Innovationscenter for Økologisk Landbrug

Planteavl Husdyr Klima Natur Bedrift Regler Favoritter

Husdyr

Læs om foder og fodring, sundhed, velfærd og sygdomme, avl og reproduktion til stalde og produktionsanlæg.

Vælg dyregruppe Vælg emne

Grise (31) Alle emner

Sortér efter

Sortér efter relevans

Vis kun artikler med lyd

31 Resultater

25.01.2024
Tyskland: Lav forekomst af MRSA i økologiske grisebesætninger
Grise Sunde og robuste dyr

11.01.2024
Faremarksmanualen - opnå de bedst mulige produktionsresultater
Grise Sunde og robuste dyr Management Faldsystemer Fodring

Aktuelt for husdyr

19.12.2023
Dyrk bælgssæd til dine økologiske slagtekyllinger
Dansk bælgssæd kan være et middel til at opfylde fjerkræns næringsstofbehov samtidigt med at importen af soja...
Slagtekyllinger Fodring

11.01.2024
Faremarksmanualen - opnå de bedst mulige produktionsresultater

Nye projekter

Nemt og bekvemt

Afdækning af alternative strøelseskilder

- Erfaringsindsamling fra ind og udland
- Fokuserer også på merværdi (værdi i sædskifte, synergi med biogas m.m)
- Praksis afprøvning

Bruger du eller kender du nogen der bruge andet materiale end halm som strøelse? (både Kvæg og Grise)

- Så send gerne en mail til: hmla@icoel.dk (Heidi)



Foto Ann-Sofie Krogh Andreassen

Nye projekter

Sikret og godt arbejdsmiljø i økologisk so besætninger

Fokus på at sikre gode arbejdsforhold

Interview undersøgelse

- Fokuser på risikobetonede og belastende arbejdsrutiner
- Dele de gode erfaringer og tiltag
- Udarbejde løsningsforslag til forbedringer

Implementering på fokusbedrifter



Foto Heidi Mai-Lis Andersen

Tak for jeres opmærksomhed



Foto Heidi Mai-Lis Andersen