

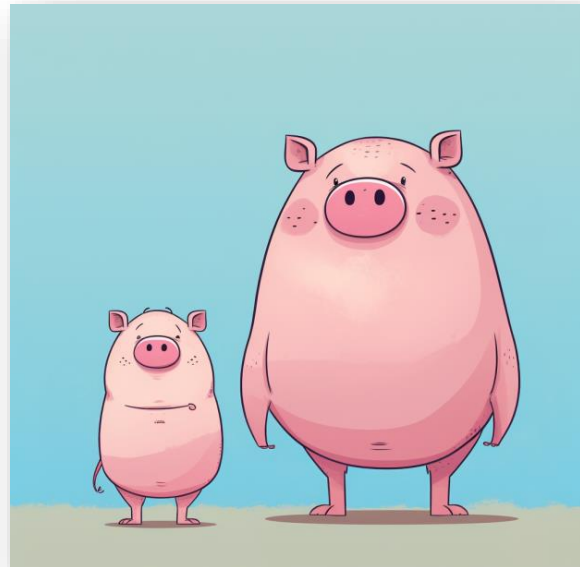
15

Rygspæk

Magre søer har større risiko for skuldarsår og fede søer har større risiko for at få dårlige ben. Sørg for at have foderkurver til magre, normal og fede søer, så de har korrekt rygspækmål ved faring.

Hvor mange af jeres søer er under 11 mm rygspæk ved løbning?

Hvornår tjekkes søernes rygspæk i jeres besætning?



Dette billede er AI genereret.