



Fodersortiment 2016/17

Svinerådgivning Billund / Aulum 2016



Agenda

- Muligheder i DLG's Sofodersortiment
 - Få mere for mindre med SFR
 - Fiber og overgangsfoder
 - Nye normer for diegivende søer (protein, aminosyrer og fosfor)
 - Elektrolyt balance
 - Hy-D
- Polte
- Det nye sortiment 2016/17
- Spørgsmål



Få argumenterne vendt rigtig !!!



Schothorst Feed Research - SFR

- Anderledes vurdering af fiberråvarer
 - Billigere blandinger
 - Fiberrige blandinger giver roligere søer
 - Energi fra fibre er mere langtidsholdbar
- Fokus på elektrolytbalance
 - Mere dynamiske udnyttelse af kroppens mineralpuljer
 - Bedre sundhed grundet forsuring af urin
- Anerkendt hollandsk forskningsinstitution
 - Ca 10 pct af verdens foder baseres på SFR principper
 - Råvaregrundlaget revurderes ofte med 20-25 revurdering er af fordøjeligheder
 - Baseret på højproduktive dyr og pilleteret foder



Spar
100-150
kr./årsso



Schothorst Feed Research

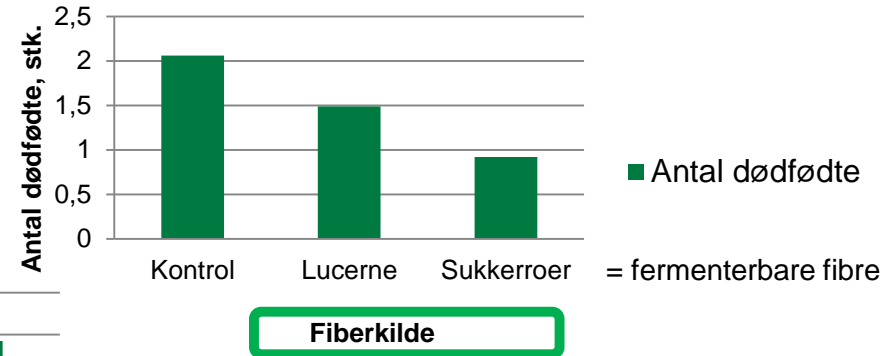
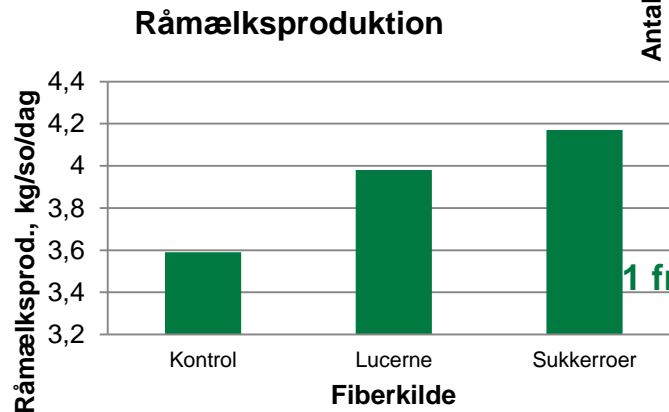
dlg
adding value
to the green world

Fermenterbare fibre



○ Fermenteres i tyktarmen til fedtsyrer

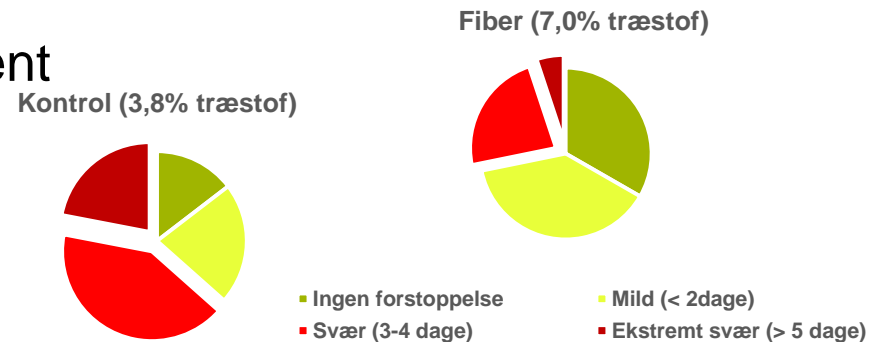
- Roligere søer bl.a. pga. mere stabilt insulinniveau
- Fedtsyre fra fermenteringen giver ekstra energi i råmælken
- "Langsom" energi bl.a. til faring



1 fravænnat gris mere = 200 kr.

○ Stort fokusområde i vores nye sortiment

- Øget råmælksproduktion
- God energiforsyning til fostre
- Øget vandoptagelse
- Mindre forstoppelse
- Roligere og velfungerende søer



Olivero et al, 2009



VSP-normer til søer og polte

Polte	Repro Start	Repro Enhed	Repro Slut	Drægtig Profil & Plus
	30-65 kg (gl. die norm)	30-105 kg	65-105 kg (løbestald)	over 105 kg
Råprotein min. *)	110	100	95	90
Lysin *)	6,6	6,0	5,0	4,0
Ford. Fosfor *)	2,7	2,5	2,3	2,0

Søer	Drægtig	Die + Før Faringsfoder	Diegivende	Løbestald
Råprotein min. *)	90	"100"	125	95
Lysin *)	3,3	"6,0"	7,7	5,0
Ford. Fosfor *)	2,0	"3,2"	3,0	2,3

*) gram fordøjelig pr FEso



Overordnet linie i sortiment Sofoder

"LINIE"	Drægtigheds blanding		Diegivnings blanding		Diegivnings blanding, 3 fase	
PROFIL	Drægtig Profil	* 4,0 gr Lys	Die Profil	* 7,1 gr Lys	Die Profil Lac	* 7,7 gr Lys
SFR	Drægtig SFR	** 4,0 gr Lys	Die SFR	** 6,8 gr Lys	Die SFR Lac	** 7,5 gr Lys
PLUS	Drægtig Plus	* 4,0 gr Lys	Die Plus	* 7,1 gr Lys	Die Plus Lac	* 7,7 gr Lys
LØBE/ REPRO	Repro Slut	* 5,0 gr Lys	Repro Enhed	* 6,0 gr Lys	Repro Start	* 6,6 gr Lys
OVERGANGSFODER			FØRFARINGSFODER / OVERGANGSFODERING			

* = gr. Ford Lysin / Fe

** = gr. Ford Lysin / kg



Ny diegivningsnorm

○ Fokus på bedre mælkeydelse



- Ford. Aminosyre er hævet 16-17 %, Lysin fra 6,6 til 7,7gr. / FEso
 - Øvrige aminosyre ifht Lysin.
- Ford. Råprotein per FEso er ændret fra min. 110gr. til 125gr. /FEso.
- Ford. Fosfor er hævet fra 2,7 til 3,0 gram/FEsv



Elektrolytbalance -- Betydning i sofoderet



Lettere
faring +
Mere
mælk

Fald i elektrolytbalancen omkring faring

- Øget mobilisering af calcium
 - Positiv effekt på mælkeproduktionen
 - Muskelkontraktioner under faringen

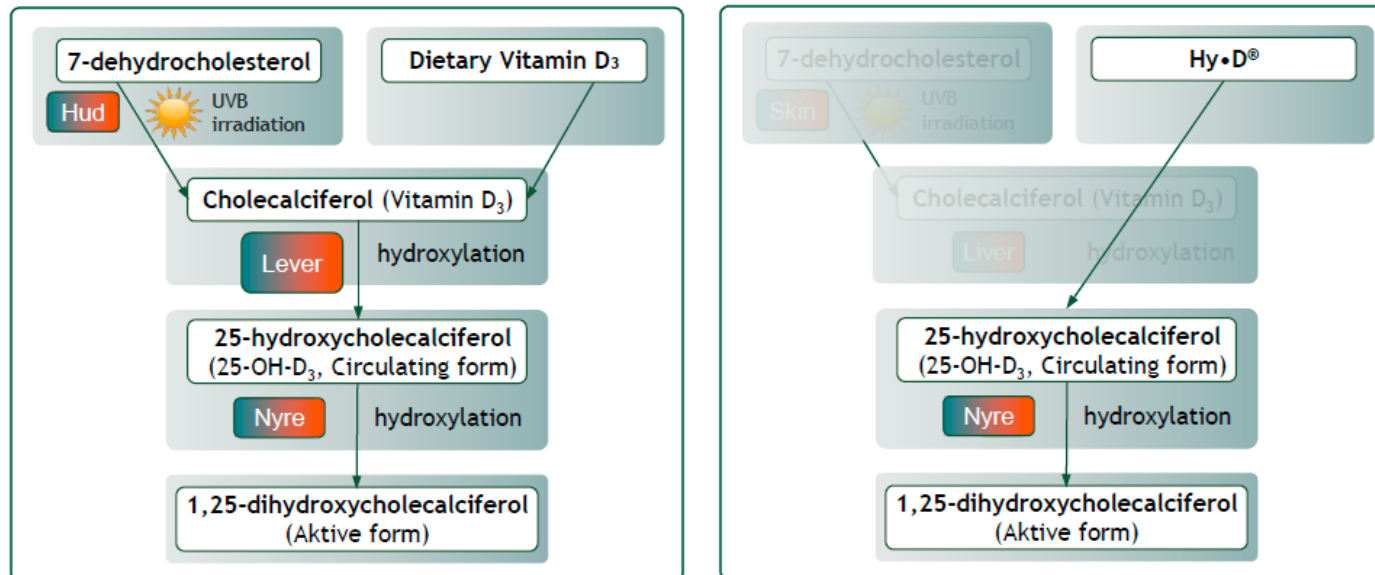
En fravænnnet gris
mere = 200 kr.



Nyt og mere effektiv D-vitamin Hy-D®



OMSÆTNING AF VITAMIN D₃



- Hy-D® (25-OH-D₃) er den omsættelige form af vitamin D₃
- 25-OH-D₃ optages på samme måde men hurtigere end vitamin D₃
- Går uden om leveren, Hy-D® sikrer et optimalt plasma niveau af 25-OH-D₃ og en mere effektiv produktion af 1,25(OH)₂D₃

Kilde: Schwartz, G. G.

Hy-D I SOFODER ØGER KULDVÆGTEN VED FRAVÆNNING MED 3,6 KG

MEDELELSE NR. 1062 Tilsætning af Hy-D resulterede i flere grise og en højere kuldvægt ved fravænnning samt fordoblede blodets indhold af D3-vitamin hos søer

Gruppe	D ₃ -vitamin			Hy-D			P-værdi – Alle kuld
	1-2	3-7	Alle	1-2	3-7	Alle	
Kuldnummer	1-2	3-7	Alle	1-2	3-7	Alle	
Antal fravænnede kuld, stk.	44	101	145	42	104	146	
Gennemsnitligt kuldnummer			3,2			3,2	
Totalfødte grise pr. kuld, stk.	17,7	18,7	18,4	17,8	19,1	18,6	
Standardiseret kuldstørrelse, stk.	14,0	14,0	14,0	14,0	14,0	14,0	
Kuldvægt ved standardisering, kg	18,3	19,1	18,8	19,2	19,9	19,8	0,003
Diegivningsperiode, dage	25,8	25,7	25,7	25,7	25,7	25,7	
Kuld med maks. 3 døde grise							
Antal fravænnede kuld, stk.	40	95	135	39	97	136	
Antal fravænnede grise pr kuld, stk.	12,7	12,7	12,7	13,0	13,0	13,0	0,03
Kuldvægt ved fravænnning, kg	79,8	87,5	85,0	87,9	88,9	88,6	0,022
Kuldvægt ved fravænnning, korrigeret for indsættelsesvægt, kg	81,3	88,1	86,1	87,3	88,3	88,0	0,19

+ 0,3 stk / kuld
&
3,6 kg kuldvægt

Merværdi ved Hy-D®

Flere fravænnede grise	0,3	smågris/kuld	
Antal kuld pr. år	2,3	Stk	
	0,7	gris/årsso	
I alt	140	Kr/årsso	
Merpris for Hy-D pr. 100 kg	2,00	kr.	
Foderforbrug pr. årsso	1450	kg	
I alt	29	Kr/årsso	

1 kr. investeret giver ca. 4,5 kr. igen



HY-D® – BECAUSE IT'S ALL ON HER BACK

+ hver fravænnede gris vejer 125 g mere



Sofodersortiment 2016/17

- Profil, SFR, Plus, Repro
- Ny norm for protein og aminosyrer til diegivende søer
- Fermenterbare fibre
- Elektrolyt balance
- Hy-D
- Sow-Omic
- Førfaringsfoder

Mere
mælk

Førfarings
foder

Større
kuldvægt

Lettere
faring

Flere
Levende
fødte

Løbebla
Repro

Mindre
vægttab

A close-up photograph of several piglets huddled together, showing their snouts and eyes. The piglets are light-colored with pinkish ears and snouts. A dark green curved line separates the image from the white background below.

Det primære valg til dine grise

Ny forbedret
pillekvalitet

DLG Smågrisefoder 2016/17

dlg

PrimeFeed

De nye blandinger – 2016 / 2017

Prime Micro

- Grise fra 3 dage-5 kg
- Farestald/fravænning af de mindste/efternølere
- Profil 11,0 i st.ford. lysin/FE
- Ekstra Treonin og Tryptofan – andre til norm
- Meget højt indhold af mælk

Pig-Omic



Prime Mini

- Grise fra 3-5 kg
- Farestald/fravænning af små grise
- Profil 11,0 i st.ford. lysin/FE
- Ekstra Treonin og Tryptofan – andre til norm
- Højt indhold af mælk

Miya-Gold

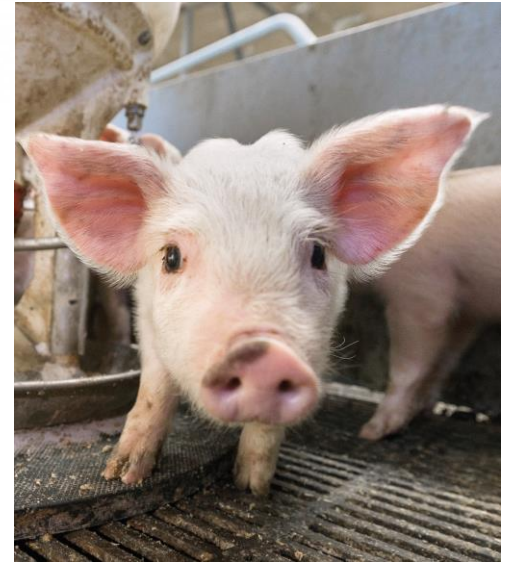
Prime Midi

- Grise fra 5-7 kg
- Fravænning af mellemstore grise
- Profil 11,0 st.ford. lysin/FE
- Ekstra Tryptofan- andre til norm
- Gode råvarer til fornuftig pris

Prime Maxi

- Grise fra 7-8 kg
- Fravænning af store grise (evt. blanding 1,5)
- Profil 11,0 st.ford. lysin/FE – andre til norm
- Simpel sammensætning, ingen sojaskrå

Råvare



Energikilder:

- Korn
- Varmebehandlet korn
- Kagemix
- Vallepulver – Laktose
- Mælkepulver
- Fedt – sojaoilie og lecithin

Proteinkilder:

- Kartoffelproteinkonc. – Protastar
- Fiskemel – LT
- Sojaproteinkoncentrat – HP300 eller tilsvarende kvalitet
- Mælkeprotein
- Ekstruderede sojabønner
- AGB-soja til de større grise

Det gælder om at
spredde sine
proteinkilder

Tilsætningsstoffer

- **Syre** - Calciumformiat og Acid-One
- **Fytase** – tilgængelighed af fytat-bunden phosphor
- **Xylanase** – øger fordøjeligheden
- **Dextrose** - sukker
- **Smags- og aromastof** – NYHED fløde/vanilje smag!
- **Probiotika** – Miya Gold - Stabiliserer tarmflora
- **Pig-Omic** – organiske mineraler



DLG smågrise foder 2016/17 – Porkido



Fokuspunkter i det nye smågrisefoder!

- Mavesundhed
- Smag og ædelyst
- Proteinkilder
- Fibre
- Syrevalg
- Selve smågrisesortimentet



Forsøg med aroma før og efter fravænning

10 % LT-fiskemel og 6% skummetmælkspulver i foderblandingerne

	Kontrol	Fløde-aroma
14-28 dage – før fravænning	5,2 kg (start)	5,2 kg (start)
Samlet foderoptagelse, Fes	0,09	0,15
Dgl. tilvækst, gram	231	240
28-49 dage – efter fravænning	8,4 kg (start)	8,6 kg (start)
Samlet foderoptagelse, Fes	11,6	12,8 +10 %
Dgl. tilvækst, gram	348	381 +10 %
Fes/kg tilvækst	1,59	1,6

efter medd. 803, Statens Husdyrbrugsforsøg

Partikelstørrelse i smågrisefoder

	Fin	Medium	Grov
Foderoptagelse, g. pr. dag	314	336	343
Daglig tilvækst g. pr. dag	235	249	269
Foderforbrug, kg pr. dag	1,34	1,35	1,31

Kilde: Dirkzwager, Schothorst

Revet korn i stigende mængder reducerer problemer med mavesundheden

Det revne korn skal rives ordentligt – meget groft virker mindre godt

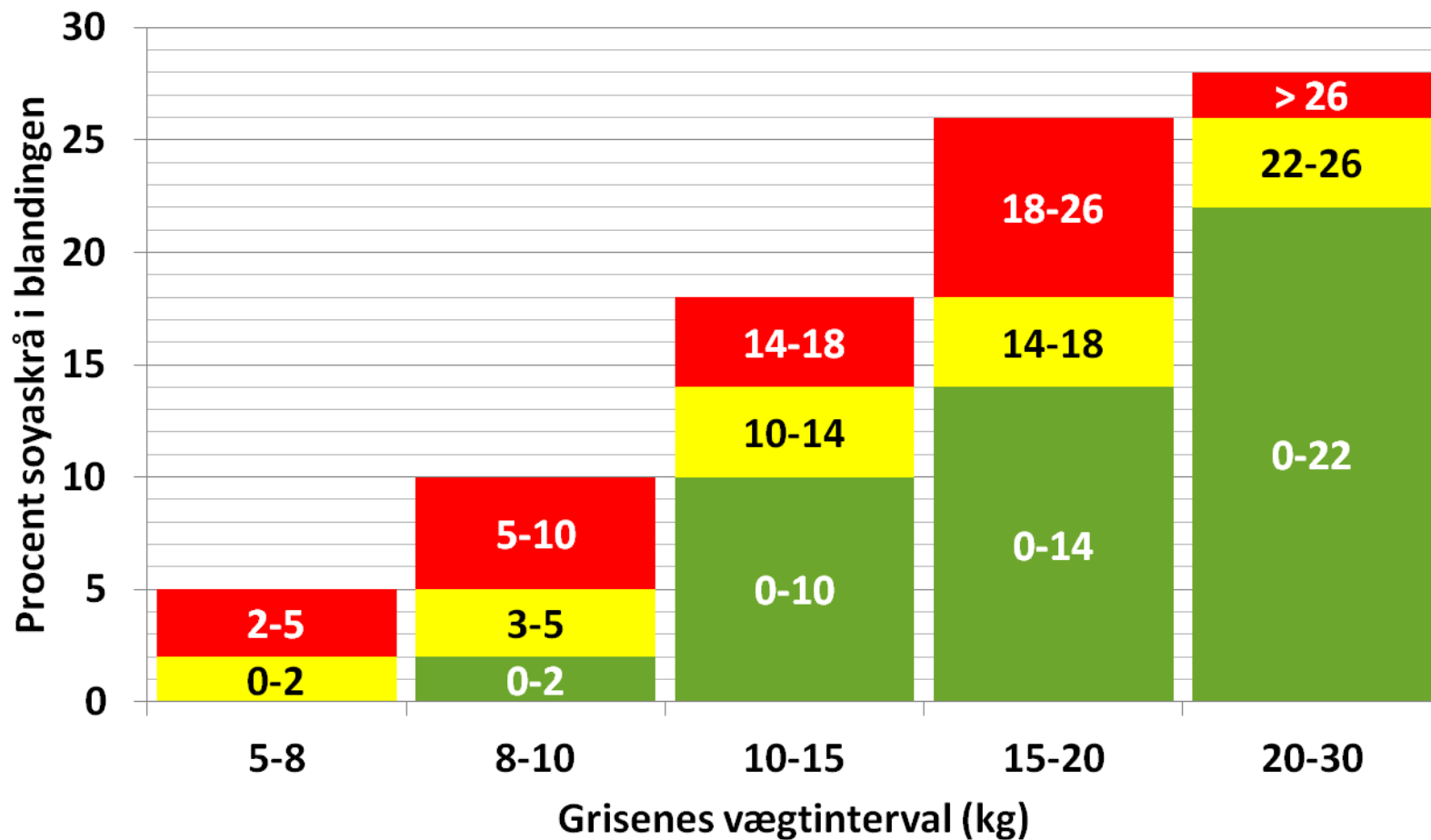
Rivning af korn er et effektivt redskab ved problemer

Frekvensstyring på møllen er en mulighed, men ikke særlig effektiv løsning



Proteinkilder

Risikovurdering- Indhold af afsk. soja og diarré



Vi går den vej i det nye sortiment!

- Mindre sojaskrå og specialbehandlet sojaskrå
- Lewistar gør det bl.a. muligt!
- Samtidig fokus i øvrigt på andre gode proteinkilder
 - kartoffelprotein, fiskemel, H-Pro, sojaproteinkoncentrat
- Mavesundhed, smags og aromastof, Miya-Gold, fedtkilde mm.



Probiotika og syrestrategi

○ Nyhed – Miya Gold!

○ Reduceret kridt

Navn	Vægt kg	Probiotika	Ca-formiat	Vers.
Porkido Profil Start AFU	8-14	Miya Gold	1,0	Piller/Exp
Porkido Profil AFU	14-30 / 9-30		0,5	Piller
Porkido SFR Start AFU	9-15 / 9-30	Miya Gold	0,8	Piller/Exp
Porkido SFR AU	15-30 / 9-30		0,5	Piller
Porkido Plus Start AFU	9-15 / 9-30		0,8	Piller/Exp
Porkido Plus U	15-30 / (9-30)		Tilvalg	Piller
Porkido Grower AU	20-45		0,5	Piller
Porkido Gastro Start AFU	9-30 / 9-15		0,8	Piller/Exp
Porkido Gastro AU	20 - 45		0,5	Piller/Exp
Porkido Care Start AFU	9-30 / 9-15	Miya Gold	1,0	Piller/Exp
Porkido Care AU	15-30 / (9-30)		1,0	Piller/Exp
Porkido ProMax U	15-30 / (9-30)		Tilvalg	Piller



Husk! Valg af foderstrategi er.....

- Afhængig af grisenes afgangsvægt fra farestalden
- Afhængig af fodersystem og antal mulige blandinger
- Afhængig af staldmiljø
- Afhængig af sundhedsniveau
- Afhængig af managementniveau
- Afhængig af producentens ambitionsniveau
- Afhængig af omverdenens indflydelse – bank, rådgiver etc.



Nyheder, opsummering

- To nye Profilblandinger – bruges fra 8 kg
- Pig-Omic
- Nyt aroma/smagsstof
- Nyt probiotika – Miya-Gold
- Revet korn i alle blandinger
- Reduceret sojaindhold
- Mere Lewistar og skånsomme proteinkilder
- Fokus på fibre og fiberbalance
- Natriumbicarbonat
- Mere Ca-formiat, mindre kridt





Fodersortiment 2016-2017

Slagtesvin

DLG Husdyrnæring



Slagtesvinefoder i overskrifter

✓ Plus

- ✓ Sikker sammensætning jf. Dansk standard
- ✓ Velkendte blandinger
- ✓ Strukturrige blandinger

✓ SFR

- ✓ Internationalt veldokumenterede anbefalinger
- ✓ Billigere fodring i fht. traditionelle blandinger (ca. kr. 30,- pr gris)
- ✓ Mulighed flerfasefodring

✓ Gain

- ✓ Højt aminosyre niveau, sikre optimal kødprocent
- ✓ Sikkert valg ved fasefodring

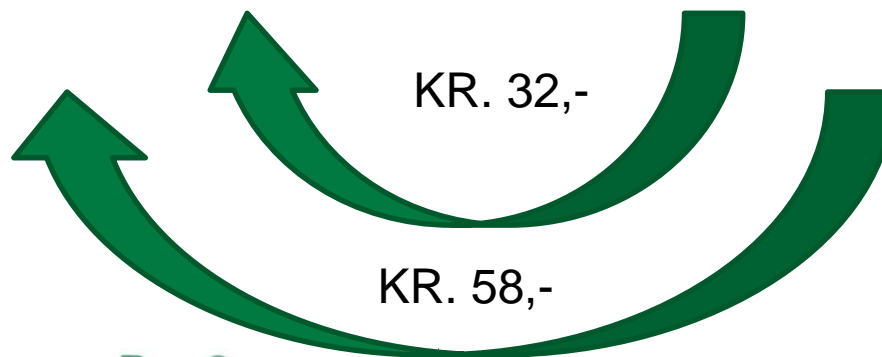
✓ Gastro

- ✓ Dokumenteret reduktion af mavesår

Fuldt dækkende UK
Sortiment

Landsgennemsnittet 2014

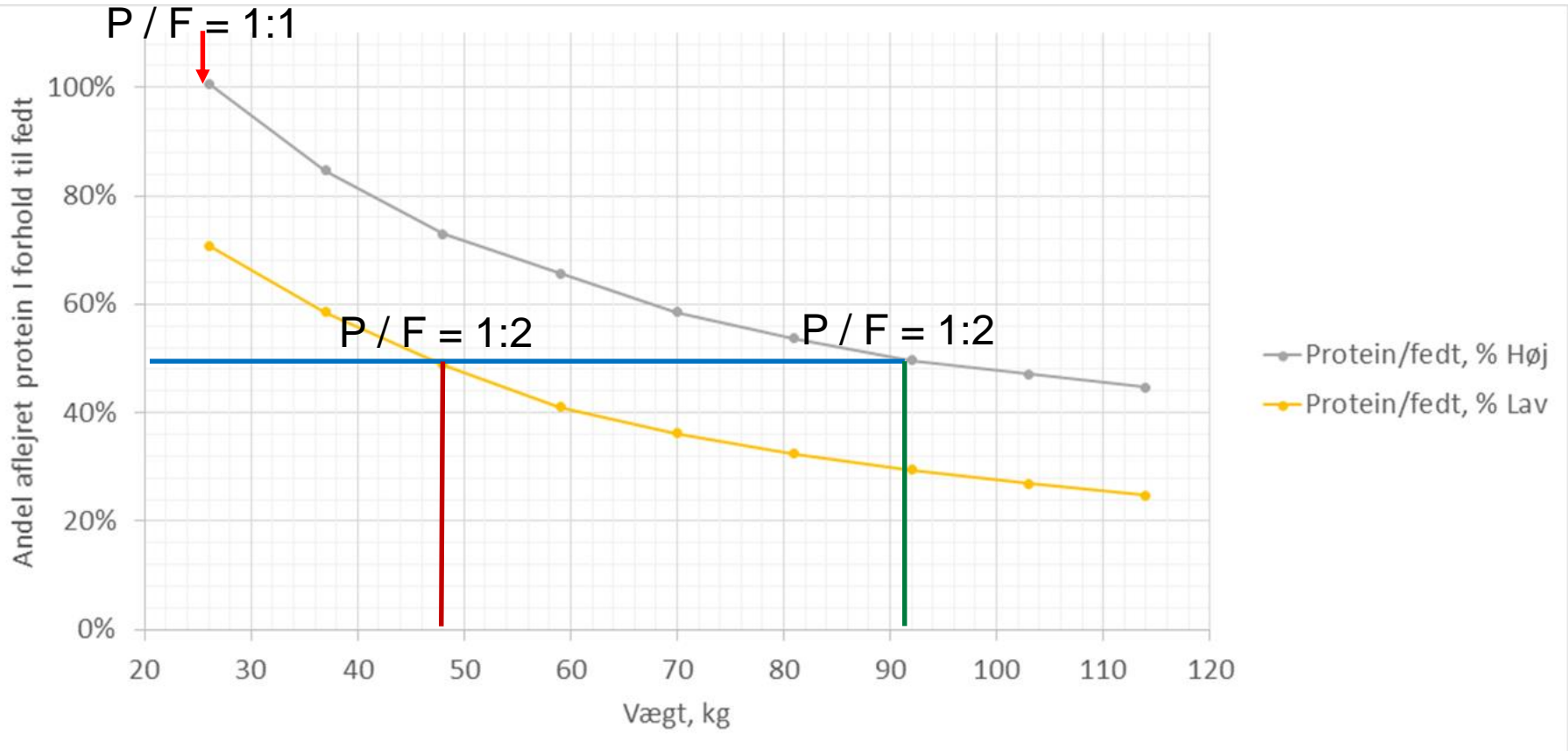
	25 % højeste	50 % i midten	25 % laveste	2014 Gns
Daglig tilv, g	983	942	863	932
Foderforbrug, Fesv	2,68	2,82	3,02	2,84
Gns Kød pct	60,5	60,2	59,9	60,2
Døde og Kass, pct	3,0	3,4	5,3	3,5



Udnyttes potentialet for kødsætning optimalt ?

95 gr. = 100%

P / F = 1:1



Eksempel: 84kg gris lev. med 57% kød.

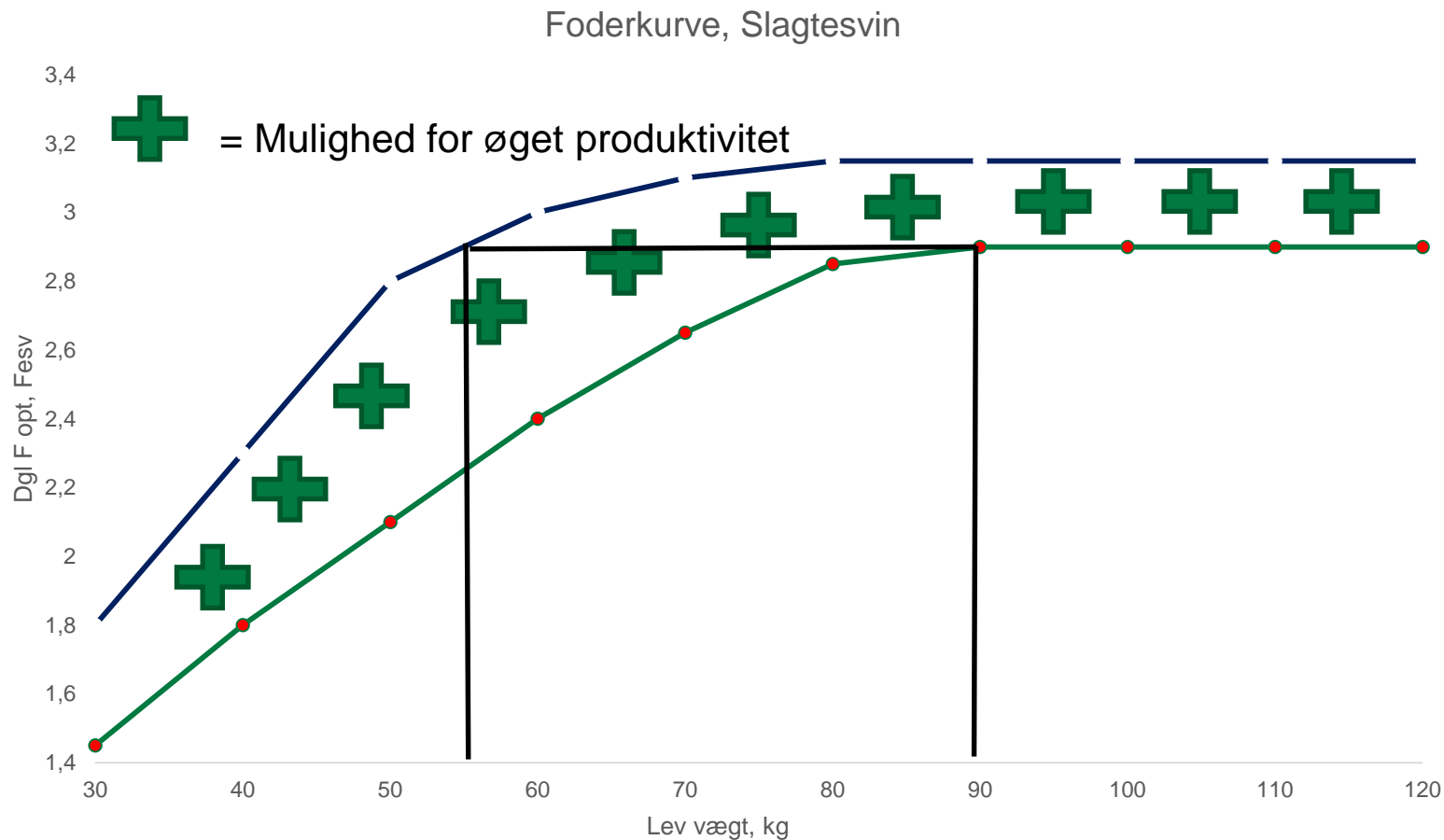
Fradrag:

Før 4/5 kr. - 33,60

Fradrag:

Efter 4/5 kr.- 50,40

Øget foderoptagelse



● F-opt, Norm kurve — F-opt., GainMax



Schothorst Feed Research



RESULTATER FRA BESÆTNINGMEDD. 1043

	Melfoder	Pelleteret foder
Daglig tilvækst,g	1.051	1.099
Foderudnyttelse,FEsv/kg	2,81	2,65
Kødprocent	60,4	60,6
Døde og udtagne, pct.	3,5	3,2



RESULTATER FRA BESÆTNINGMEDD. 1043

	Melfoder	Pelleteret foder
Daglig tilvækst,g	1.051	1.099
Foderudnyttelse,FEsv/kg	2,81	2,65
Kødprocent	60,4	60,6
Døde og udtagne, pct.	3,5	3,2
Pct.maver score 6-10	20,2	70,5
Pct.maver score 8-10	7,9	23,2

Dør en gris **med** et mavesår eller dør
den **af** et mavesår?

Stomach score 9
80-105kg
ADG 1,3 kg/dag
FE 2,6 kg/kg

Display No
Ani no 5197
Tag 984000001718288
D prnt 0
[Back] [Ok]



Overordnet linie i sortiment Slagtesvinefoder

"LINIE"	Start		Enhed		Slut	
Gain / Value	Gain Start (UK)	* 8,5 gr Lys	Gain Enhed	* 7,7 gr Lys	Gain Slut	* 7,0 gr Lys
SFR	SFR Grower	** 9,4 gr Lys	SFR Porker	** 8,3 gr Lys	SFR Finisher	** 7,0 gr Lys
Plus			Plus Struktur (UK) Plus Enhed	* 7,7 gr Lys	Plus Fase UK	* 7,4 gr Lys
Gastro	Gastro Enhed					* 7,7 gr Lys

* = gr. Ford Lysin / Fe

** = gr. Ford Lysin / kg



HEALTH

News | Jun 17, 2016 | 2128 views | 1 comment

New bug likely related to gastric ulcers in pigs

Scientists have described and discovered a new bacterium that may be involved in creating gastric ulcers in pigs.

The new bacterium has been proposed to be called *Fusobacterium gastrovis*. The discovery and description was made by a team of researchers, led by Professor Freddy Haesebrouck, associated with **Ghent University**, Belgium.

The discovery was described in a poster presentation at the recent **International Pig Veterinary Society (IPVS) Congress**, held in Dublin, Ireland, 7-10 June 2016.

Gastric ulcers: A common problem in pigs

Gastric ulceration is a common phenomenon and can lead to discomfort, pain, decreased daily weight and sudden death. The phenomenon is usually difficult to diagnose in live pigs. As Haesebrouck and his team point out, the etiology of this disease appears to be multifactorial. Pellet size, stress, other bacteria or the levels of fibre in pig diets are all thought to play a role, just to name a few.



Most read news

New bug likely related to gastric ulcers in pigs

Vincent ter Beek Jun 17

Piglets at risk below 1.13 kg birthweight

Vincent ter Beek Jun 14

Enriched group housing better for sow welfare

Vincent ter Beek Jun 16

Coming soon: The piglets special edition
Contact our sales team for more information

Keeping swine profitable without AGPs
Selko feed additives support gut health

Pre-weaning nutrition:
How a little means a lot.

advertisement

More from this author

Struktur der du´r !

Strukturen i en foderblanding påvirkes af

- ✓ råvarevalg
- ✓ formaling
- ✓ pelletering

Testresultater og erfaringer viser, at ved grundigt analysearbejde og helt igennem fokus på

- ✓ Sold størrelser
- ✓ Slaglernes slid
- ✓ Matricens diameter

Det er muligt at sikre bedst mulige produktionsresultater, med korrekt formaling.



De mange muligheder 😊

”Almindelige” piller 3,5 eller 3,8 mm

- Piller til alle dyregrupper
- Med ”alm” piller opnås bedst mulig foderudnyttelse

Helse, færdigfoder med 15% korn uden om pillen

- Velegnet i siloer med svag hældning i kegle
- Skrider uden besvær i dine siloer
- Forbedrer mavesundheden
- Sikrer flydelag i maven på grisen

Expandat, ”ymerdryks lignende” foder

- Kræver siloer med 60° hældning i kegle
- Sikre flydelag i maven på grisen
- Dokumenteret effekt på mavesundheden

PC6, 6mm pille som Cross

- Velegnet til vådfoder
- Skrider uden besvær i dine siloer
- Sikre hurtig opløsning i grisenes mave

	Alm. Pill 3,5- 3,8mm	P6 Cross	Helse	Expandat
Sofoder	X	X	X	X
Smågrisefoder	X		X	X
Slagtesvinefoder	X	X	X	X

Revet korn er tilpasset blandingen !

- ✓ Vi har arbejdet intens med formaling i mere end et år!
- ✓ Samlet data fra alle fabrikker
- ✓ Sammenlignet formaling med varierende råvareindhold.
- ✓ Sammenlignet melvare med pillevare
- ✓ Vurderet våd og tørsigtninger
- ✓ **INGEN ANDRE HAR SÅ STORT ET DATAMATERIALE !**



GASTRO



Gastro, hvis du har blege grise !

Smågrise			Slagtesvin	
Zink Feed Gastro	Porkido Gastro Start	Porkido Gastro	Svin Gastro Enhed	Semi Gastro



- Tilsat buffere
- Skånsomt sammensat
- Ekstra fibre og struktur

Foder er ikke primær årsag til mavesår, men Gastro er løsningen



Samarbejde skaber resultater 😊

- **Tre** parter gik sammen om at løse alvorlig udfordring med mavesår, og det gav hurtigt resultat, så besætningen tre uger efter indsatsen begyndte at vise sikre tegn på bedring.

NYHED

GASTRO

– Skånsomt for grisens mave



Tak fordi I lyttede

