

Indhold

Nye mail-adresser mv.
SvineRådgivningen på Facebook
Nyheder på SMS
Anmeldeordning
Kernestyling
Hitlister
Foderrecept



NYE mail-adresser og tlf. nr. på vores kontorer i Kolding og Vojens. Vær opmærksom på, at vi har fået nye mail-adresser og at de gamle nedlægges.

Alle medarbejdere i SvineRådgivningen har initialer@sraad.dk; se i øvrigt hjemmesiden www.SvineRaadgivningen.dk

SvineRådgivningen - Følg os på Facebook

Er du interesseret i løbende opdateringer fra os, når vi:

- Gør opmærksom på aktuelle emner?
- Kommer med gode råd og staldtips?
- Har spændende tilbud om deltagelse i arrangementer/ERFA-grupper mm?
- Fortæller lidt om os på kontoret?

Så klik ind på vores Facebook side

[SvineRådgivningen](#) og tryk "synes godt om".

Modtag vores nyheds-sms

Tilmeld dig vores gratis nyheds-sms på vores hjemmeside www.svineraadgivningen.dk og få aktuelle nyheder og gode tips direkte på din telefon.

Anmeldeordninger forsvinder eller ændres

Perioden 1. marts-1. august er sidste chance for at anmelde gylletanke, møddingspladser og velfærdsudvidelser af stalde.

For anmeldeordningen "fulde stalde" er der i samme periode en åbning, der betyder, at hvis du ligger i et område med stigende dyretryk eller i øvrigt er blevet begrænset i anvendelse af ordningen af specifikke arealer, har du nu i en kort periode mulighed for at anvende ordningen.

Afhængig af nuværende godkendelsestype og produktionstype kan der opnås mellem 1,5-20 % stigning i dyreholdet.

Så derfor – hvis du har planer, som måske kan rummes indenfor disse ordninger, så kontakt din miljørådgiver og få mulighederne undersøgt.

Optræning af support på KerneStyring[®] i SvineRådgivningen

Det er med stor glæde, at vi kan meddele jer, at SvineRådgivningen, efter fusion med KHL og SLF, udvider på KerneStyrings-området!

Vi har nu mulighed for at tilbyde jer fuld support på KerneStyring fra vores KerneStyrings-team. Teamet består af:



Karin Næsby
kan@sraad.dk
tlf. 4030 5712



Ellen M. Hansen
emh@sraad.dk
tlf. 2029 8803



Kasper Gade Panduro
kpa@sraad.dk
tlf. 2926 8249

Målsætningen er at komme ud til de kunder, som allerede benytter KerneStyring[®], men også at komme ud til de besætninger med egen-produktion af polte, som praktiserer avl efter det, der populært sagt, bliver kaldt "lasso-avl".

Med "lasso-avl" har du faktisk ingen styring på dit avlsarbejde i besætningen.

Besætninger uden KerneStyring[®] ligger i gennemsnit ca. 20 indeks-point under besætninger, som anvender KerneStyring[®] (se tabel 1). Et indeks-point er ca. kr. 1,- værd på hver smågris.

AVLSTRATEGI	GENNEMSNITLIG KULD-INDEKS
Zig-zag med KerneStyring [®]	99,2
Zig-zag uden KerneStyring [®] ("lasso-avl")	77,3

Tabel 1 - Zig-zag med og uden KerneStyring

Det kan med andre ord være en rigtig god forretning at starte med KerneStyring[®], og her står SvineRådgivningens team klar til at hjælpe.

Kvartalsvis opfølgning

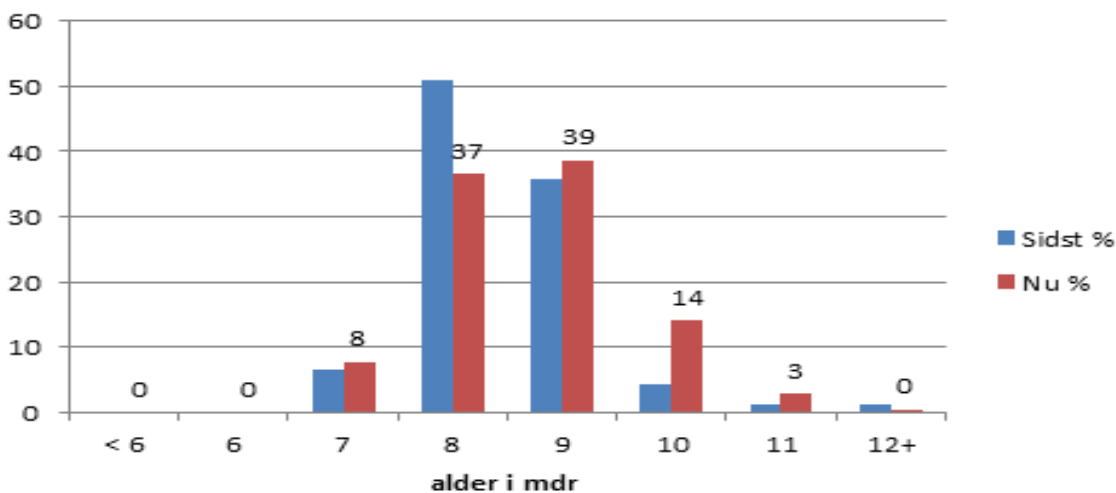
Som kernestyingskunde hos SvineRådgivningen får man kvartalsvis opfølgning i form af en rapport, der sætter avlen i fokus.

Vi trækker analyser fra kundens styringsprogram, og analyserer på alt – ligefra poltealder ved første løbning, til løbflowet i hvert ugehold. Derudover gennemgår vi naturligvis også zig-zag-rapporten fra DanAvl.

Tallene sammenlignes altid med tal fra sidste kvartal (som med E-kontrol) og derved er der hele tiden en føling med, "hvor er besætningen på vej hen?".

Eksempel:

I nedenstående tabel 2 er poltealder ved første løbning analyseret ved sidste kvartalsrapport, og sammenlignet med tal fra dette kvartal. Viser resultaterne, at den fastlagte strategi holdes?



Tabel 2 - Poltealder ved 1. løbning, sammenlignet med sidste kvartal

Eksempel:

Som det ses i tabel 3, så opfølges der på hvert kvartal på de mål, som er sat. Går det fremad, som vi forventer?

INDEX	Sidste gang	AKTUEL
Rangering	170 af 245	146 af 248
Fødte kuld	97,2	98,3
Gylte kuld, pct.	46,8	29,2
Hundyr indeks, løbet	73,1	74,0
Top-10 dyr, avsløbet, pct.	34,0	46,2 (!)
Avsløbninger, pct.	8,6	8,4
Orneindeks	131,5	134,6

Tabel 3 - Tal fra Zig-zag rapporten, sammenlignet

Sammen med besætningens ejer eller ansvarlige for avlsarbejdet, sætter vi mål for avlsarbejdet, **som vi sammen arbejder for at opnå.**

Skal besætningen ligge i Top-25 af alle besætninger i DK?

Skal de fødte kuld ligge på min. indeks 100?

Har I allerede KerneStyring®, men mangler den kvartalsvise opfølgning, eller har I ingen KerneStyring®, men ønsker at starte i morgen, så kontakt SvineRådgivningens Kernestyringsteam i **dag**, og vi skræddersyer et forløb efter jeres ønske.

- **Kernestyringsteamet, SvineRådgivningen**

Hitlister = benchmarking på produktionstal!

Kend de stærke og svage sider i din produktion:

I SvineRådgivningen udarbejder vi kvartalsvise Hitlister med produktionstal fra de besætninger, der indsender data til os. Hitlisten er et sammenligningsark, hvor du bl.a. kan benchmarke dine resultater mod dine kollegers.

So-Hitlisten bliver rangeret efter fravænnede grise pr. årssø.

Smågrise- og slagtesvine- Hitlisten bliver rangeret efter et beregnet index ud fra bl.a. reference-tilvækst, -foderforbrug og dødelighed.

Hitlisterne koster 200 kr. pr. stk.

Har du både sohold, smågrise og slagtesvin koster de således 600 kr. pr. kvartal.

Resultaterne på selve Hitlisten er selvfølgelig anonymiseret, men du får oplyst din besætnings placering på Hitlisten.

Tilmeld dig, og send os en backup på wb@sraad.dk eller giv os adgang.

Hitliste Sohold

4. kvartal 2016

SvineRådgivningen

Hitliste nr.	frav. /årsso	vægt v. frav.	kuld/ årsso	% 1. lægs	levf./ kuld	Frav/ kuld	Frav/ frav	% døde før frav	Farings %	Spildd age	Dg frav- 1. løbn.	% oml.	Sof.pr. årsso	Antal årssoer	% døde søer
Gns.	32,9	6,5	2,3	23	16,5	14,2	#DIV/0!	13,5	87,9	11	6	5,2	1487	781	8,2
Top 10	37,0	6,3	2,4	21	17,5	15,7	#DIV/0!	9,8	92,2	8	5	2,7	1567	1116	6,2
1	39,3	6,0	2,41	20	17,4	16,3		6,3	94,7	6	5	3,0	1681	1245	7,0
2	38,7	5,6	2,37	19	18,3	16,3		10,9	92,9	8	6	2,3	1387	957	7,3
3	37,8	6,1	2,39	21	17,8	15,8		11,0	94,3	6	4	1,6	1546	1208	5,0
4	37,5	6,6	2,24	24	18,7	16,7		10,4	89,3	9	5	4,7	1587	624	4,5
5	36,5	6,1	2,37	22	17,5	15,4		12,3	94,4	8	5	0,9	1427	1228	5,7
6	36,2	6,7	2,30	12	17,4	15,7		9,5	95,0	9	6	2,0	1630	529	4,5
7	36,1	7,0	2,41	21	16,5	15,0		9,5	90,8	7	6	3,9	1476	1254	5,8
8	36,0	7,4	2,26	18	17,4	16,0		8,3	89,7	13	6	3,7	1674	1389	6,9
9	36,0	5,1	2,41	23	16,0	15,0		6,6	92,7	5	4	1,8	1566	932	4,7
10	35,9	6,1	2,36	25	17,5	15,2		13,3	88,4	11	6	3,3	1692	1793	10,0

- Hitliste- og datateamet, **SvineRådgivningen**



Karin Næsby
kan@sraad.dk
tlf. 4030 5712



Ellen M. Hansen
emh@sraad.dk
tlf. 2029 8803



Inge Furholt
ihf@sraad.dk
tlf. 2125 1720

Rug, havre og hestebønner i foderrecepten

En slagtesvinebesætning med 10.000 grise vil uden at gå på kompromis med effektiviteten kunne omsætte hestebønner fra 300 tons hestebønner og 100 tons havre. Brodannelse og tyktflydende gylle er et problem ved større havremængder. Rug sænker foderoptagelse og tilvækst men hæver kødprocent i adlibfodrede besætninger. Hvis man accepterer en uges ekstra omgangstid, kan der opfodres op mod 850 tons rug pr. 10.000 grise, men det halve er nok at foretrække.

Et sohold på 500 søer med salg af 30 kg grise vil uden at gå på kompromis med effektiviteten kunne opfodre 120 tons hestebønner, men spørg først foderstoffene, måske vil de betale mere end fodringsværdien til grisene. Samme besætningsstørrelse kan sagtens bruge 100 tons havre pr. år. Kan man undgå brodannelse i foderet og problemer med tyktflydende gylle, kan man opfodre langt større mængder. Rug bør i soholdet hovedsagligt anvendes til de drægtige søer. 200 tons rug vil godt kunne opfodres i en besætning med 500 søer.

- Ernæringsteamet, **SvineRådgivningen**

Annonce:

Udlejning af stald.

Sostald: 70 DE indrettet til slagtesvin/sopolte udlejes. Produktionsomfang ca. 2.000 producerede slagtesvin/sopolte pr. år. Færdigfoder i tørfoderautomater. Kontakt Jørgen Mølgaard Holst, Mikkelborg, Rødding, tlf. 2095 0793.

Epoxy specialisten

- ✓ Alle former for flydebelægninger
- ✓ Syrefaste belægninger
- ✓ Skridsikker belægninger
- ✓ Malerarbejde med/uden Epoxy
- ✓ Alt murearbejde
- ✓ Ring og få et tilbud
- ✓ 5 årsgaranti



NTB
NORDIC TOTAL BYG
Nordic Total Byg ApS
Industriparken 15, Skodborg, 6630 Rødding
Tlf. 23 23 29 88

Vi åbner for muligheden for at annoncere i vores nyhedsbrev. Prisen er 500 kr. pr. stk. – min. 3 gange – i alt 1.500 kr.

Da annoncørerne betaler for annoncen og vi er uvildige, kan vi ikke gøres ansvarlige for indholdet af de reklamer, der er trykt i vores nyhedsbrev.

